

LIVINGGREEN

G70
DESARROLLOS
INMOBILIARIOS

Livinggreen

📍 Güemes 2472 - Rosario, Santa Fe.



Livinggreen

Ubicado en el corazón del barrio más intenso de Rosario, Pichincha. Con pocos pisos de altura, y mucha extensión verde, con unidades de ambiente único y 2 dormitorios dando lugar a múltiples espacios de amenidades.



El equilibrio perfecto entre diseño, grandes visuales y espacios verdes.

Concebido en una ubicación privilegiada del barrio de Pichincha en la ciudad de Rosario, este emprendimiento premium con pocos pisos de altura y con 7000 m² de superficie total conjuga en su amplia extensión de terreno grandes visuales con espacios abiertos.

Con especial atención en los detalles de diseño y terminaciones exclusivas, sus unidades conviven en un entorno donde predominan los espacios verdes y una gran cantidad de amenities. SUM, plaza verde, pileta con solárium, jacuzzi, gimnasio, quinchos y laundry, son algunos de los destacados.

Livinggreen ofrece unidades tipo lofts divisibles desde 40 m² exclusivos y departamentos de 2 dormitorios desde 85 m² exclusivos.

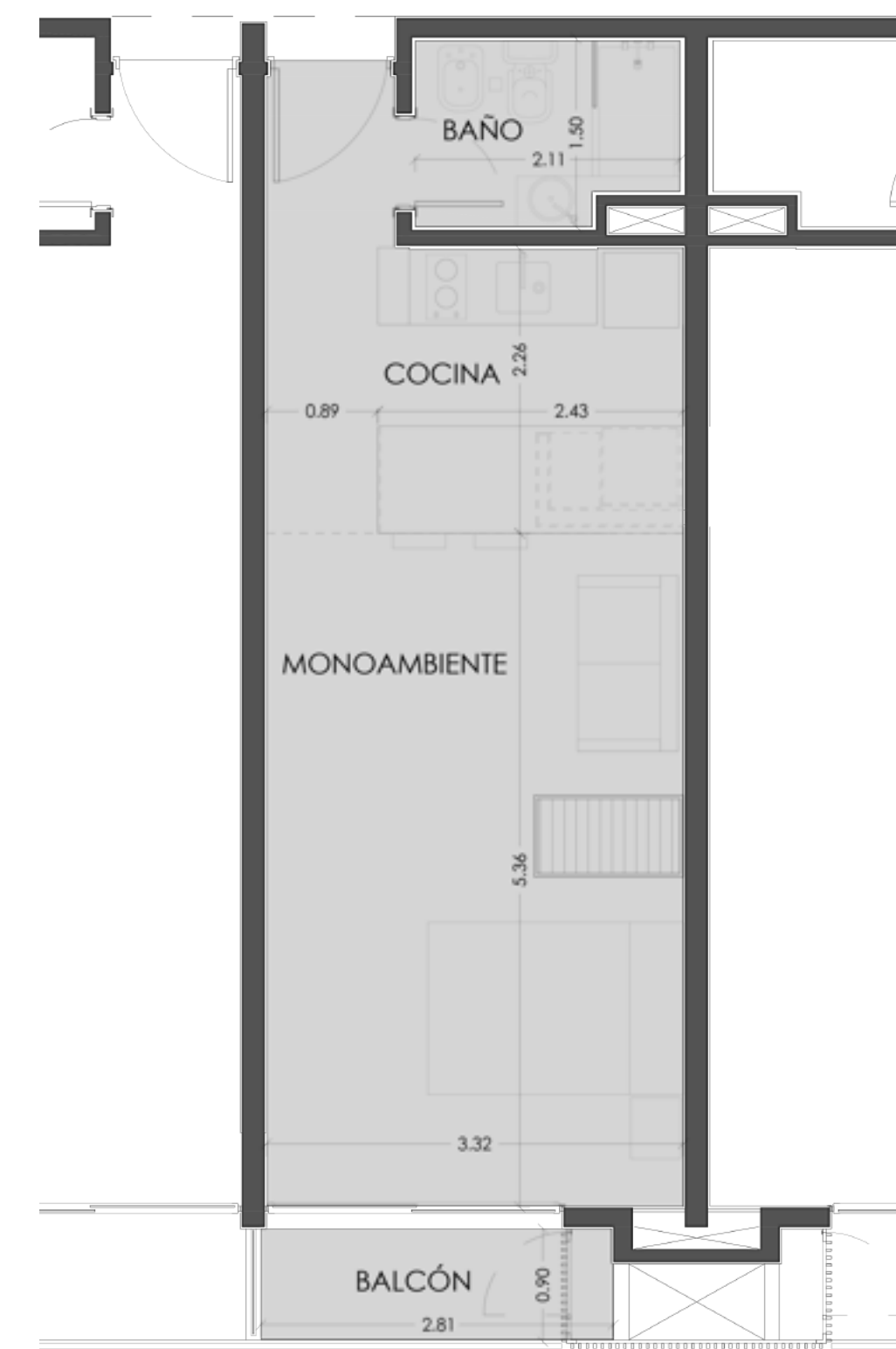


Lofts divisibles de
40 m² exclusivos.



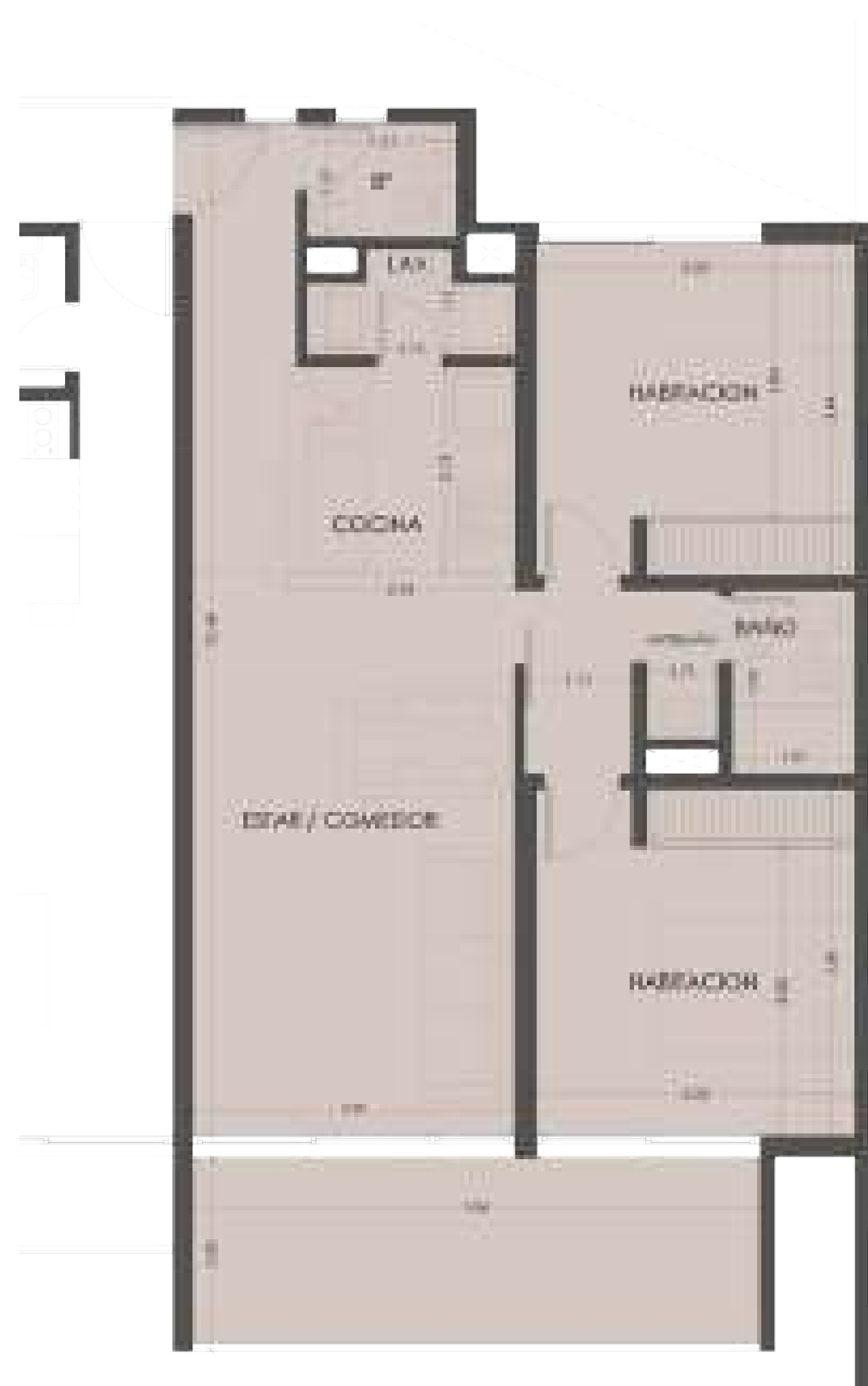
Lofts con muebles divisorios

- Pre-instalación de aire acondicionado con caja técnica.
- Puerta de ingreso metálica con cerradura de seguridad.
- Muebles de cocina completos.
- Griferías y artefactos líneas Ferrum y FV (o de similares características).
- Baño con accesorios completos, duchador y mampara de vidrio.
- Sistema de agua caliente centralizado.
- Horno.
- Conexión para lavarropas.
- Zócalos de madera
- Artefactos de balcón provistos.



Departamentos de 2 dormitorios

- Pre-instalación de aire acondicionado con caja técnica instalada en cada uno de los ambientes.
- Muebles de cocina completos con horno.
- Placares y espacios de guardado con frente corredizo e interiores.
- Puerta de ingreso metálica con cerradura de seguridad.
- Griferías y artefactos líneas Ferrum y FV (o de similares características).
- Baños con accesorios completos, duchadores y mamparas de vidrio.
- Presencia de un segundo baño, toilette.
- Pisos de porcellanato o cerámica similar.
- Zócalos de madera.
- Aberturas de los dormitorios con persiana sistema Antonetti.
- Artefactos de balcón provistos.
- Lavadero propio.
- Gas propio en cada unidad.
- Caldera dual.
- Pre - instalación para calefacción con radiadores.



Departamentos de 2 dormitorios de 85 m² exclusivos.





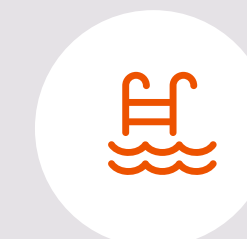
AMENITIES



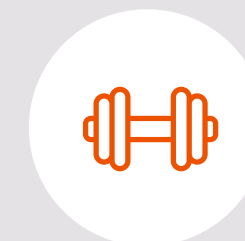
Sauna



Jacuzzi



Piscina



Gimnasio



Quincho



Parrilla



Laundry



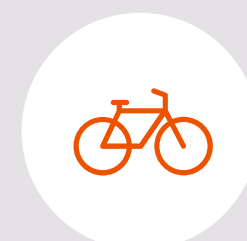
Solárium



Área común
con WIFI



Duchadores



Bicicletero



Baños



Un piso donde los sueños se hacen realidad.

El piso 5 del edificio Livingreen cuenta con 6 unidades de 2 dormitorios y terraza exclusiva en piso superior. Cada una de ellas se compone de un living comedor con cocina / lavadero integrados, dos baños, balcones amplios y conexión interna por escalera a terraza exclusiva en la planta superior, compuesta por espacio solárium de deck con hidromasaje y duchador, bancos armados con deck, cantero de cierre con vegetación, herrería tipo pérgola con toldo corredizo manual y una barra de Hormigón con bacha y espacio para parrilla abierta, con guardado inferior. Todas las unidades cuentan con una cochera en el subsuelo, con acceso por rampa fija.



El piso 5 del edificio Livingreen cuenta con 6 unidades en total.



UNIDAD - A

- Bloque al frente con 2 dormitorios + terraza en planta superior con conexión privada + Cochera privada CC25 en planta baja Superficie total de 143 m2.

UNIDAD - B

- Bloque al frente con 2 dormitorios + terraza en planta superior con conexión privada + Cochera privada CC26 en planta baja Superficie total de 140 m2.

UNIDAD - C

- Bloque al frente con 2 dormitorios + terraza en planta superior con conexión privada + Cochera privada CC27 en planta baja Superficie total de 146 m2.





UNIDAD - D

- Bloque al frente con 2 dormitorios + terraza en planta superior con conexión privada + Cochera privada CC28 en planta baja Superficie total de 140,50 m2.

UNIDAD - E

- Bloque al frente 2 dormitorios + terraza en planta superior con conexión privada + Cochera privada CC29 en planta baja Superficie total de 139 m2.

UNIDAD - F

- Bloque al frente con 2 dormitorios + terraza en planta superior con conexión privada + Cochera privada CC30 en planta baja Superficie total de 145,50 m2.



Una terraza completamente propia.

—
Descubrí los espacios exclusivos de cada una de las terrazas que cuentan con conexión propia a cada unidad.



Solárium



Jacuzzi



Fogonero



Parrilla

Sobre G70

G70 Desarrollos Inmobiliarios se conforma en el año 2015, a partir de la suma de la experiencia en diseño y construcción de Ploa Arquitectos y la experiencia en gestión y desarrollo de Grupo AM Real Estate.

Es una empresa de construcción y servicios, comprometida con el cumplimiento de sus objetivos, que trabaja con estándares de calidad y con los más actuales modelos de gestión, capaz de aportar soluciones constructivas eficientes.

Cuenta con un equipo de trabajo conformado por técnicos y especialistas altamente capacitados, producto de una política de desarrollo personal y profesional que ofrece a sus empleados.

G70 Desarrollos Inmobiliarios es el resultado de la unión de dos empresas con un objetivo común, para alcanzar la excelencia en servicios y el cuidado del medio ambiente.

Obras G70



COLUMBIA
Colón esq. Cochabamba. Rosario.



LIVINGREEN
Güemes 2472. Rosario.



CONQUEROR
JM de Rosas 1630. Rosario.



WE BUILDING
Av. Pellegrini 4041. Rosario.



SINGLE
Brown 1790. Rosario.



CITTÁ LUX APARTMENTS
Tucumán 2126. Rosario.



FOSS II
Corrientes esq. San Lorenzo. Rosario.



CONDO NELLO II
Alem 2450. Rosario.



360 BUILDING
Bv. Urquiza 571. San Lorenzo.

Los fundadores



Pablo Lami

"El espíritu emprendedor de G70 y el gran equipo de profesionales que nos acompañan, logran el constante crecimiento de la empresa en la región, manteniendo su premisa de ofrecer productos de diseño y calidad".



Ari Milsztein

"Somos una empresa joven, pero formada por dos empresas con más de 20 años de experiencia en el mercado. Nos destacamos por nuestra calidad de servicio y post venta".

CUOTAS LIGHT

El sueño de ser propietario **está más cerca**

¡Es nuestra novedosa herramienta para financiar la compra de una propiedad a estrenar!

*Te damos la posibilidad de financiar el valor total de tu departamento en hasta **72 cuotas**. Es decir, tenes el doble de plazo de obra para pagar tu próximo departamento o inversión.*

Esto te permite pagar la mitad del inmueble mientras lo estás habitando o con la renta obtenida a partir del alquiler de la unidad.

*Todos los proyectos se realizan mediante una S.A (G70) compuesta por Ploa Arquitectos y Grupo AM, empresas con **más de 20 años** de proyectos inmobiliarios en el mercado local.*

Construimos en serio, no en serie.



 (0341) 558 1414 / 558 8888  Corrientes 631, Piso 3° | Foss II Edificio de Oficinas | Rosario, Santa Fe, Argentina.
 @g70desarrollosinmobiliarios  g70desarrollosinmobiliarios  info@g70desarrollos.com.ar  www.g70desarrollos.com.ar